

# OBERFELD

Die Wohnoase mit Weitsicht.



«Wir wohnen nicht, um zu wohnen, sondern wir wohnen, um zu leben.»

Paul Johannes Tillich

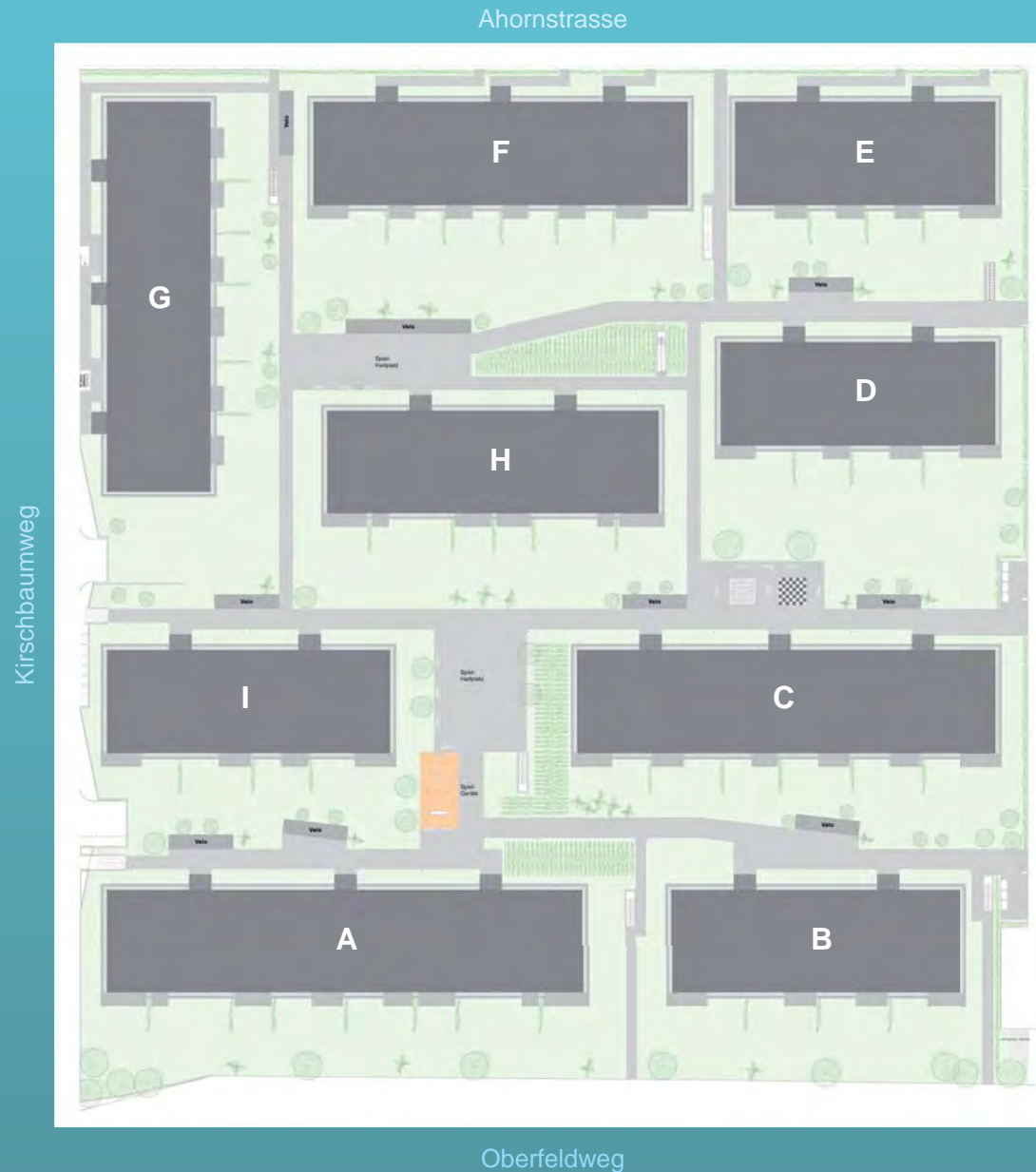


# MIET LIEGEN SCHAFT

## Inhaltsverzeichnis

<u>Situationsplan</u>	4
<u>Ostermundigen</u>	5
<u>Projekt</u>	6
<u>Baupläne Haus F</u>	8
<u>Baupläne Haus G</u>	12
<u>Baupläne Haus H</u>	16
<u>Einstellhalle LOS 2</u>	21

# Situationsplan



**Mietwohnungen**  
Haus A\*, C\*, F, G, H & I\*

**Eigentumswohnungen**  
Haus B\*, D & E

\* Los 1 – bei Interesse, bitte separate Dokumentation verlangen.

Provisorischer Situationsplan  
(Änderungen bleiben vorbehalten)

# Ostermundigen

Die Miet- und Stockwerkeigentumswohnungen sowie die Reiheneinfamilienhäuser der Wohnüberbauung OBERFELD liegen direkt am Naherholungsgebiet von Ostermundigen – dem Grossholz neben dem Rüti-Quartier.

Ostermundigen ist eine Gemeinde mit ca. 15'600 Einwohnern, die sich durch eine hervorragende Erschliessung auszeichnet. Zudem bietet Ostermundigen ein umfangreiches Einkaufsangebot mit zahlreichen Detailhandelsgeschäften zu praktisch sämtlichen Lebensbereichen. Kindergarten, Primar- und Sekundarschulen befinden sich allesamt vor Ort, was Ostermundigen zu einer attraktiven Wohnlage für Familien macht. Die diversen Freizeitangebote im Sport- und Kulturbereich runden die vielfältige Angebotspalette ab.

Dank der ruhigen Lage und den ausgezeichneten Verkehrsverbindungen wird das Wohnquartier im OBERFELD zu einer beliebten Wohnlage! Stadtnah und trotzdem auf dem Lande.

Weitere Angaben zu Ostermundigen finden Sie unter: [www.ostermundigen.ch](http://www.ostermundigen.ch)

## Schulen

Ostermundigen bietet alle Schulstufen an. Sämtliche Schulen weisen das gleiche Bildungsniveau aus. Als Privatschulen haben sich die Montessori Schule in der Schule Rüti und die Christophorus Schule in der ehemaligen Schule Rothus eingemietet.

Schule Bernstrasse zu Fuss in 5 Minuten erreichbar  
Bernstrasse 60, 3072 Ostermundigen  
[www.schule-bernstrasse.ch](http://www.schule-bernstrasse.ch)

Schule Dennigkofen mit dem Bus in 10 Minuten erreichbar  
Dennigkofenweg 169, 3072 Ostermundigen  
[www.dennigkofen.ch](http://www.dennigkofen.ch)

Schule Mösli mit dem Bus in 4 Minuten erreichbar  
Kilchgrundstrasse 25, 3072 Ostermundigen  
[www.moesli.ch](http://www.moesli.ch)

Schule Rüti zu Fuss in 2 Minuten erreichbar  
Rütiweg 15, 3072 Ostermundigen  
[www.ruetischule.ch](http://www.ruetischule.ch)

Schule Rothus zu Fuss in 10 Minuten erreichbar  
Wegmühlegässli 103, 3065 Bolligen

## Einkauf

- Migros MM: ca. 100 Meter entfernt
- Coop: in ca. 4 Minuten mit dem Bus erreichbar
- Zahlreiche Detailhandelsgeschäfte zu Fuss in wenigen Minuten erreichbar

## Verkehr

### Buslinie 10

Die Linie 10 von BernMobil (Ostermundigen – Köniz/Schliern) führt via Bernstrasse bis zum Rütiquartier. Sie bedient innerhalb der Gemeinde Ostermundigen 5 Haltestellen. In den Hauptverkehrszeiten wird ein Dreiminutentakt angeboten. Die Dauer der Busfahrt bis zum Hauptbahnhof Bern beträgt 17 Minuten; der Bahnhof Ostermundigen ist in 4 Minuten erreichbar.

### S-Bahn S1/S2

Die S-Bahn S1 verkehrt je zwei Mal stündlich

Richtung Thun und via Bern nach Freiburg. Die S-Bahn S2 fährt je zwei Mal stündlich nach Langnau und via Bern nach Laupen. Die Dauer der Zugfahrt bis zum Hauptbahnhof Bern beträgt 8 Minuten.

### Autobahnanschlüsse

Sämtliche Autobahnanschlüsse in alle Richtungen sind in 3 Minuten erreichbar.





# Projekt

## Überbauung Oberfeld, Ostermundigen – Los 2 (Häuser D / E / F / G / H)

Beim zweiten Los der Wohnüberbauung Oberfeld entstehen unter der Bauherrschaft der Vorsorgestiftung VSAO fünf Neubauten mit insgesamt 75 Miet- und Eigentumswohnungen. Mit charmanten 2½-, 3½- sowie grosszügigen und familienfreundlichen 4½- Zimmer-Wohnungen entsteht ein interessanter Wohnungsmix. Eine eigene Loggia zum Verweilen und Geniessen rundet das ruhige Wohnen in der Überbauung OBER-FELD ab.

### Haus D / Eigentumswohnungen / Erlenweg 2/4\*

- 9 x 4½-Zimmer-Wohnungen
- 3 x 3½-Zimmer-Wohnungen

### Haus E / Eigentumswohnungen / Ahornstr. 20/22\*

- 6 x 4½-Zimmer-Wohnungen
- 6 x 3½-Zimmer-Wohnungen

### Haus F / Mietwohnungen / Ahornstr. 14/16/18

- 6 x 4½-Zimmer-Wohnungen
- 12 x 3½-Zimmer-Wohnungen

### Haus G / Mietwohnungen / Kirschbaumweg 1/3/5

- 9 x 4½-Zimmer-Wohnungen
- 6 x 3½-Zimmer-Wohnungen

### Haus H / Mietwohnungen / Ahornstr. 10/12

- 6 x 4½-Zimmer-Wohnungen
- 6 x 3½-Zimmer-Wohnungen
- 6 x 2½-Zimmer-Wohnungen

## Einstellhalle/Parkplätze

Das zweite Los der Überbauung Oberfeld verfügt über eine Einstellhalle mit 79 Parkplätzen, welche von allen Häusern direkt zugänglich ist. Zusätzlich stehen den Liegenschaften Besucherparkplätze in der nahen Umgebung zur Verfügung.

## Umgebung

Die Umgebung wird ansprechend gestaltet. Vorgärten zu den Wohnungen werden mit Bepflanzungen von den öffentlichen Wegen abgetrennt. Velounterstände und Kinderspielflächen runden das Angebot ab.

## Ausrichtung

Die Bauten D / E / F / G / H sind südwestlich ausgerichtet und profitieren somit von einer optimalen Besonnung.

## Kleinbaubeschrieb

- Sämtliche Wohnungen werden mit einer eigenen Waschmaschine und einem eigenen Wäschetrockner ausgestattet.
- Jede Wohnung verfügt über eine grosszügige Loggia.
- Die Küchen verfügen über einen Geschirrspüler, eine Granit-Arbeitsfläche, ein Glaskeramikkochfeld sowie einen hochliegenden Backofen.

\*siehe separate Dokumentation

- Ein Eichenparkett-Boden befindet sich in den Schlafräumen. Der Wohnbereich, die Küche sowie die Nassbereiche werden mit keramischen Bodenplatten ausgestattet.
- Eine Komfortlüftung sorgt in den Wohnungen für eine konstante Umsetzung der Raumluft.
- Die Häuser verfügen über ein Erdsondenheizsystem sowie über einen rollstuhlgängigen Personenaufzug.

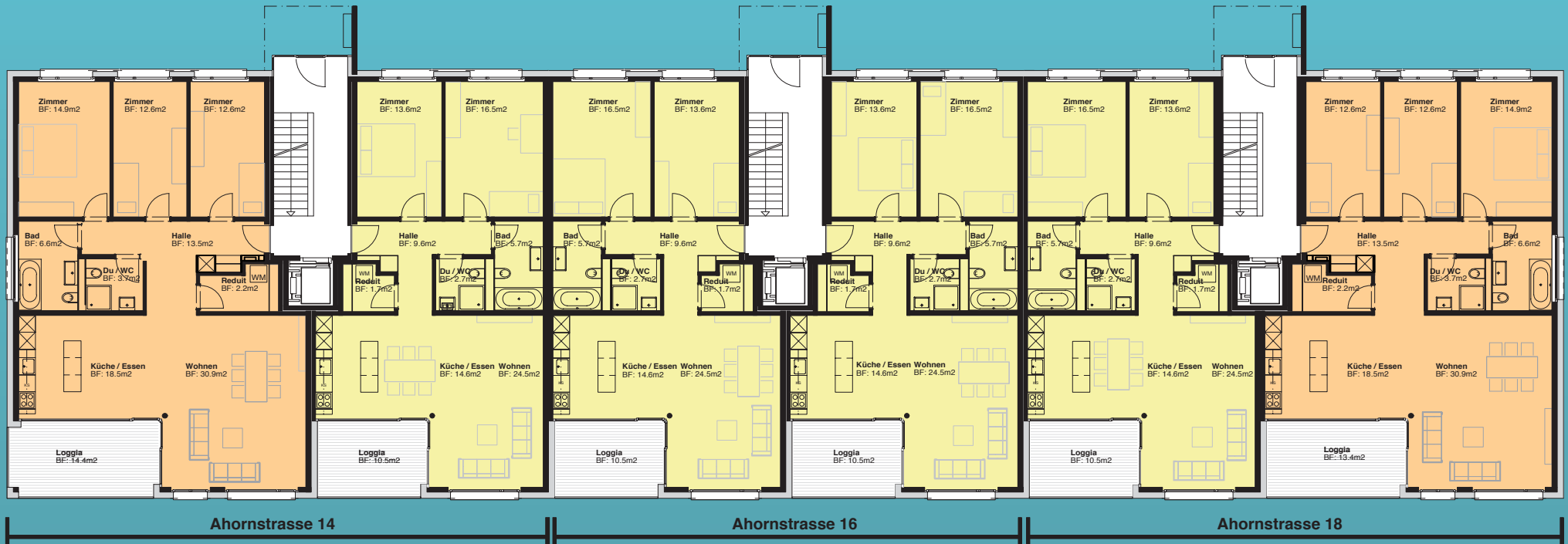
## Bezug Miet- und Eigentumswohnungen

Die Wohnungen werden etappenweise ab Frühling/Sommer 2014 bezugsbereit sein.



# Haus F

Erdgeschoss



<span style="display:inline-block; width:15px; height:15px; background-color:#f0e68c;"></span> Typ 6	3.5 Zi-Whg	93.7m <sup>2</sup>	12 Whg
<span style="display:inline-block; width:15px; height:15px; background-color:#f4a460;"></span> Typ 1	4.5 Zi-Whg	120.6m <sup>2</sup>	6 Whg

Haus F EG





# Haus F

## 1. Obergeschoss



Typ 6	3.5 Zi-Whg	93.7m <sup>2</sup>	12 Whg
Typ 1	4.5 Zi-Whg	120.6m <sup>2</sup>	6 Whg

## Haus F 1.OG



# Haus F

## 2. Obergeschoss



Typ 6	3.5 Zi-Whg	93.7m <sup>2</sup>	12 Whg
Typ 1	4.5 Zi-Whg	120.6m <sup>2</sup>	6 Whg

Haus F 2.OG



# Haus F

## Untergeschoss



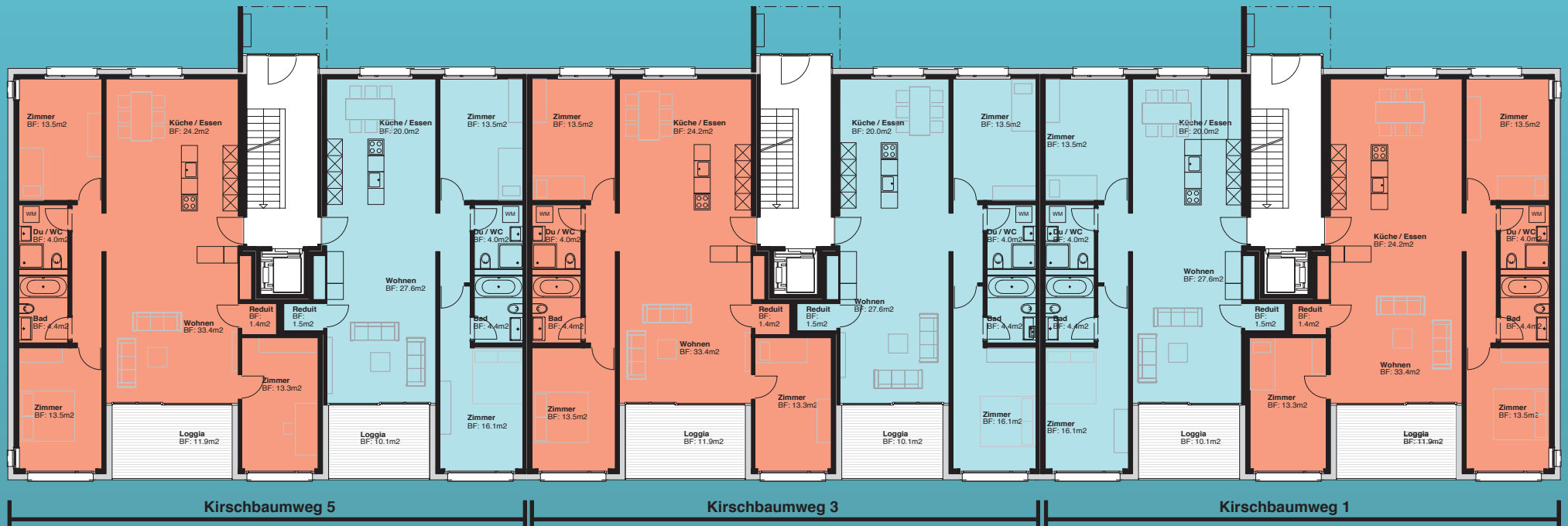
- Keller
- Dispo.
- Trocknen
- Gang
- Abstellraum
- Technik

Haus F UG



# Haus G

Erdgeschoss



<span style="color: orange;">■</span> Typ 2	4.5 Zi-Whg	118.1m <sup>2</sup>	9 Whg
<span style="color: lightblue;">■</span> Typ 7	3.5 Zi-Whg	94.2m <sup>2</sup>	6 Whg

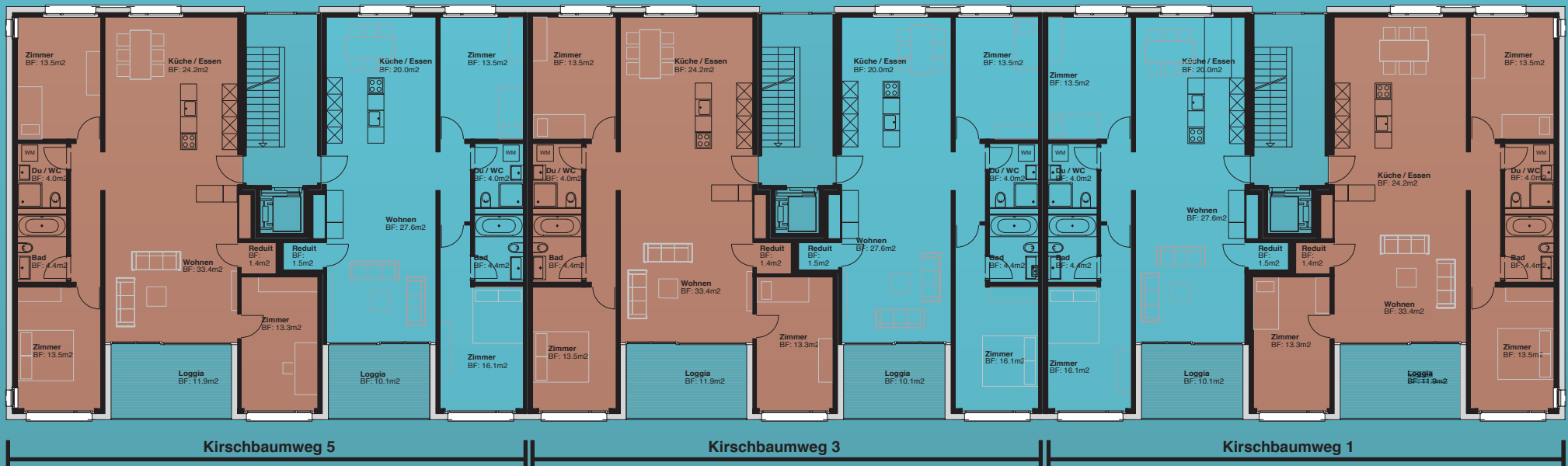
Haus G EG





# Haus G

## 1. Obergeschoss



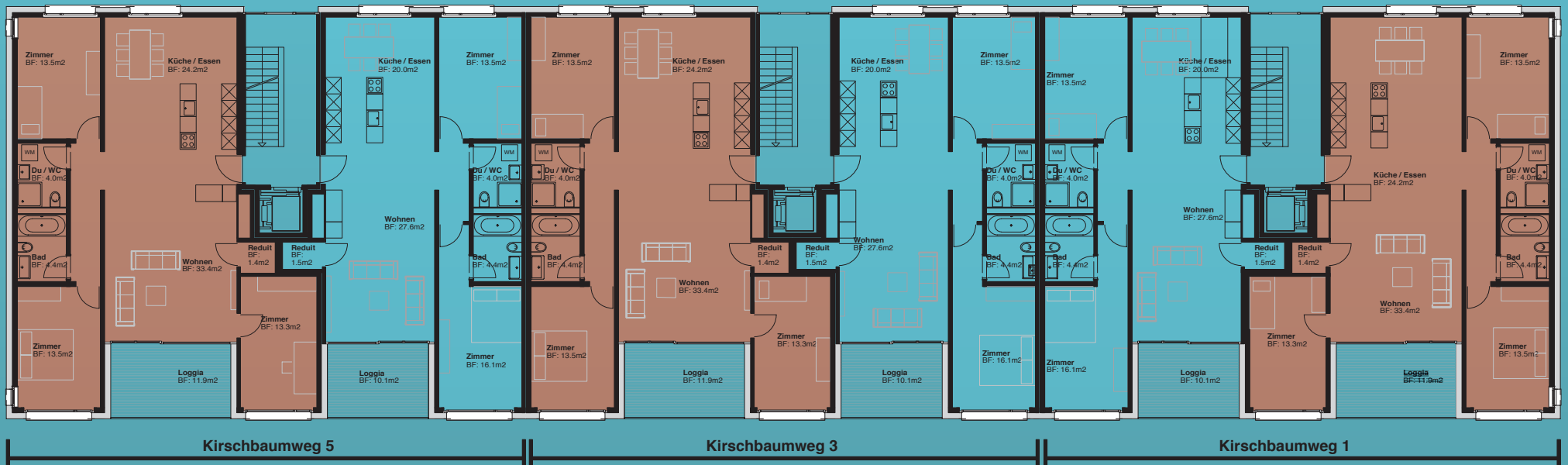
Typ 2	4.5 Zi-Whg	118.1m <sup>2</sup>	9 Whg
Typ 7	3.5 Zi-Whg	94.2m <sup>2</sup>	6 Whg

Haus G 1.OG



# Haus G

## 2. Obergeschoss



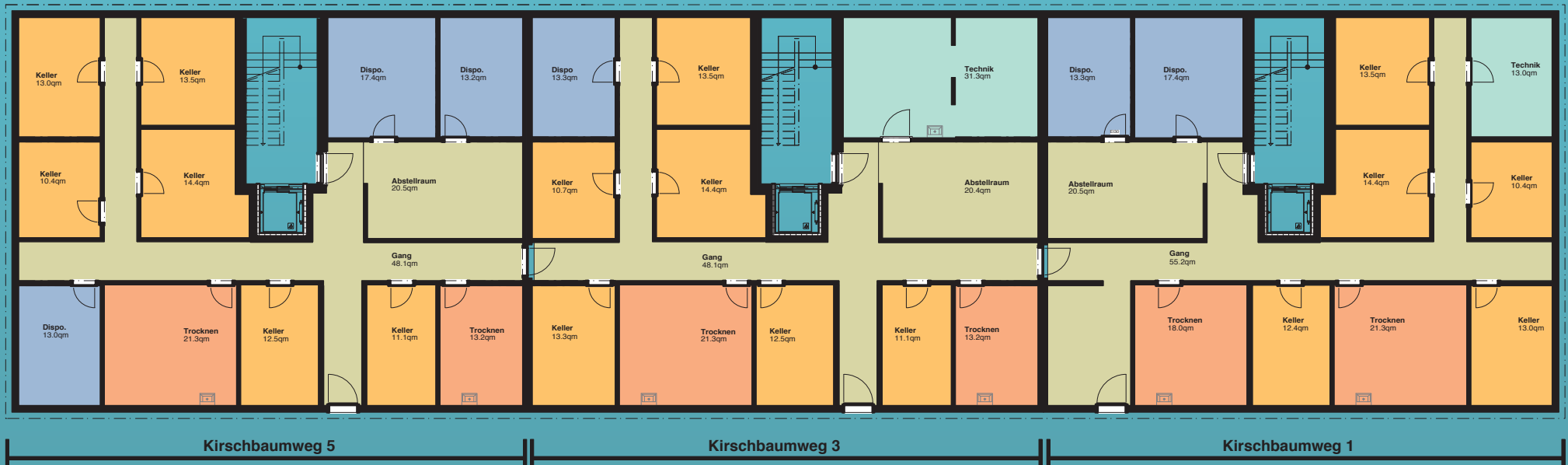
Typ 2	4.5 Zi-Whg	118.1m <sup>2</sup>	9 Whg
Typ 7	3.5 Zi-Whg	94.2m <sup>2</sup>	6 Whg

Haus G 2.OG



# Haus G

Untergeschoss



- Keller
- Dispo.
- Trocknen
- Gang
- Abstellraum
- Technik

Haus G UG



# Haus H

Erdgeschoss



Typ 3	4.5 Zi-Whg	117.0m <sup>2</sup>	6 Whg
Typ 8	2.5 Zi-Whg	57m <sup>2</sup>	6 Whg
Typ 5	3.5 Zi-Whg	95.6m <sup>2</sup>	6 Whg

Haus H EG





# Haus H

## 1. Obergeschoss



Typ 3	4.5 Zi-Whg	117.0m <sup>2</sup>	6 Whg
Typ 8	2.5 Zi-Whg	57m <sup>2</sup>	6 Whg
Typ 5	3.5 Zi-Whg	95.6m <sup>2</sup>	6 Whg

Haus H 1.OG



# Haus H

## 2. Obergeschoss



Typ 3	4.5 Zi-Whg	117.0m <sup>2</sup>	6 Whg
Typ 8	2.5 Zi-Whg	57m <sup>2</sup>	6 Whg
Typ 5	3.5 Zi-Whg	95.6m <sup>2</sup>	6 Whg

Haus H 2.OG



# Haus H

Untergeschoss



- Keller
- Dispo.
- Trocknen
- Gang
- Abstellraum
- Technik

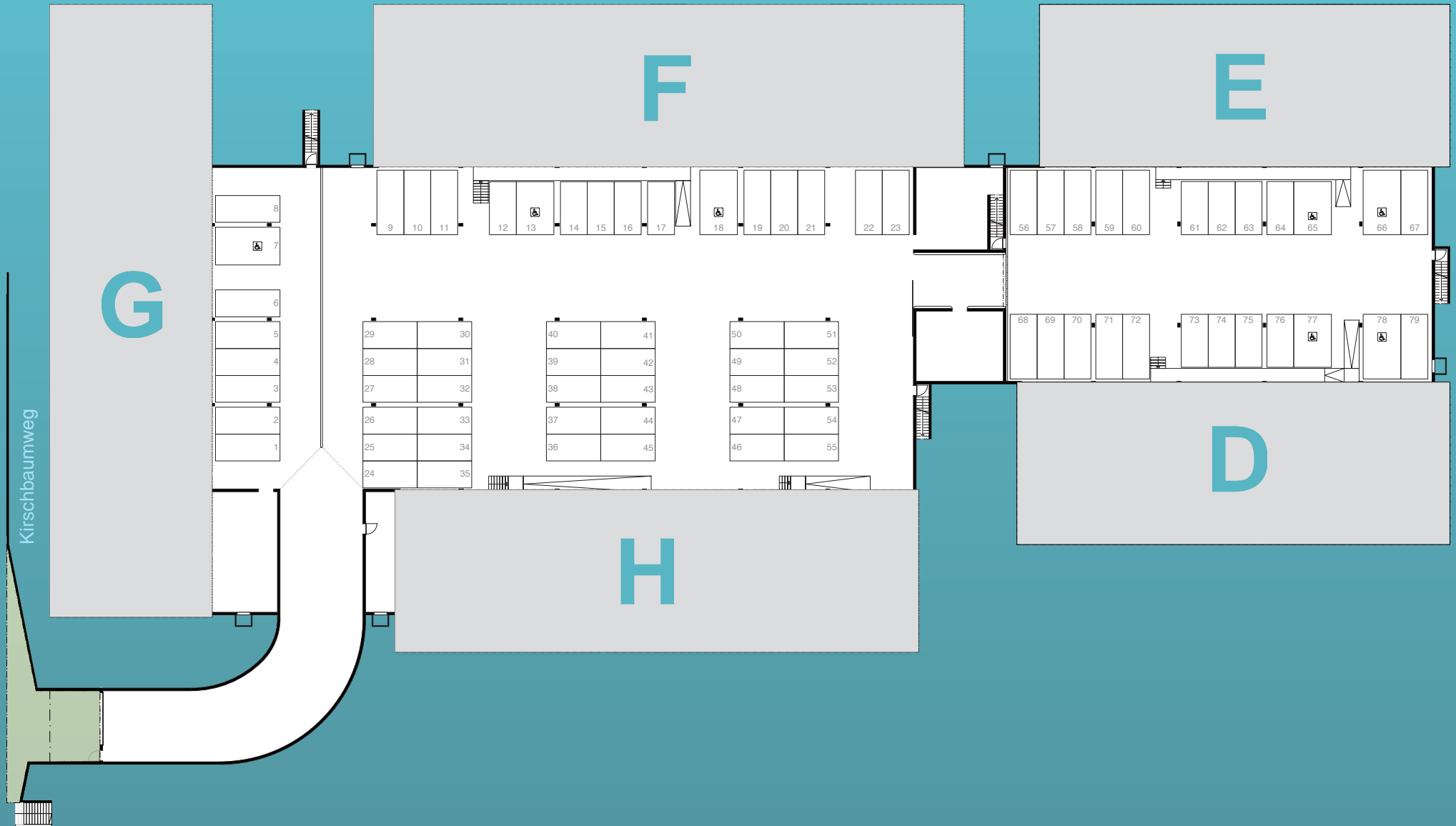
Haus H UG







# Einstellhalle LOS 2





# OBERFELD

Die Wohnoase mit Weitsicht.

# Kontakt

## Vermietung und Verkauf

PK Immo AG  
Werkstrasse 71  
3250 Lyss

Telefon-Nr. +41 (0)32 387 07 50  
Fax-Nr. +41 (0)32 387 07 59

[www.pkimmoag.ch](http://www.pkimmoag.ch)  
[pkimmoag@vorsorgestiftung-vsao.ch](mailto:pkimmoag@vorsorgestiftung-vsao.ch)

## Bauherrschaft

Vorsorgestiftung VSAO  
Kollerweg 32  
3006 Bern

## Erstellerin | Generalunternehmerin

Baupartner AG  
Ammannstrasse 10  
Postfach  
3074 Muri bei Bern

## Architekt

Rudolf Remund  
Dipl. Architekten FH  
Schauplatzgasse 31  
Postfach  
3000 Bern 7

## Internet

[www.im-oberfeld.ch](http://www.im-oberfeld.ch)